



DILE

f l e x a

Flexa proporciona la sensación más envolvente y el confort más absoluto. Una silla operativa tapizada como pocas en el mercado gracias a su soporte lumbar regulable y a su respaldo regulable en altura.



flexa



flexa



f l e x a



8d

Silla alta sin brazos | S0000-06bb-xyyy

Referencia	Base	Respaldo tapizado	Ruedas	Mecanismo
S1005*	nylon negro	soporte lumbar regulable	nylon/goma	sincro
S1004	aluminio pulido	soporte lumbar regulable	romo/goma	sincro
S1008	aluminio blanco	soporte lumbar regulable	romo/goma	sincro
S1007	nylon negro	soporte lumbar regulable	nylon/goma	sincro desplazador
S1006	aluminio pulido	soporte lumbar regulable	romo/goma	sincro desplazador
S1009	aluminio blanco	soporte lumbar regulable	romo/goma	sincro desplazador

*Para esta Referencia en cualquiera de sus acabados (ver páginas de tejidos disponibles), DILE se compromete a la fabricación en un plazo máximo de **8 días**. Transcurridas las 24 horas no se admitirá modificación alguna ni anulación del pedido.

Unidades 1 / Tela cliente 120 cm / Peso 20 Kg / Volumen 0,21 m³



Silla baja sin brazos | S0000-06bb-xyyy

Referencia	Base	Respaldo tapizado	Ruedas	Mecanismo
S1022	nylon negro	soporte lumbar regulable	nylon/goma	sincro
S1023	aluminio pulido	soporte lumbar regulable	romo/goma	sincro
S1024	aluminio blanco	soporte lumbar regulable	romo/goma	sincro
S1020	nylon negro	soporte lumbar regulable	nylon/goma	sincro desplazador
S1021	aluminio pulido	soporte lumbar regulable	romo/goma	sincro desplazador
S1025	aluminio blanco	soporte lumbar regulable	romo/goma	sincro desplazador

Unidades 1 / Tela cliente 110 cm / Peso 20 Kg / Volumen 0,21 m³



Confidente sin brazos | S0000-06bb-02yy

Referencia	Base
S1028	patín cromo

Unidades 1 / Tela cliente 110 cm / Peso 16 Kg / Volumen 0,25 m³
Unidades 2 / Tela cliente 220 cm / Peso 32 Kg / Volumen 0,35 m³

Brazos opcionales

Referencia	BR01 (A)	BR02	BR23	BR03	BR04	BR05	BR06	BR09 (B)	BR10 (B)	BR25 (C)
Características	Fijo	1D	1D	3D	4D	1D	1D	4D	2D	4D



(A) El modelo confidente sólo puede montar el brazo BR01.

(B) Los brazos BR09 y BR10 sólo se pueden seleccionar al incluir el Kit Mecanismo autopesante K1011.

(C) Estructura interna en acero.



flexa



Accesorios

Referencia	Características
S1010 (A)	Cabecero tapizado regulable en altura y profundidad negro
S1011 (A)	Cabecero tapizado regulable en altura y profundidad blanco
K1011 (B)	Kit Mecanismo Autopesante
K9202 (C)	Kit conversión taburete nylon con ruedas
K9203 (C)	Kit conversión taburete nylon con tapones
K9210 (C)	Kit conversión taburete aluminio con tapones
K9211 (C)	Kit conversión taburete aluminio con ruedas

(A) El cabecero debe ir acompañado de la silla, no se vende suelto. Ha de ir con el mismo tapizado que el asiento.

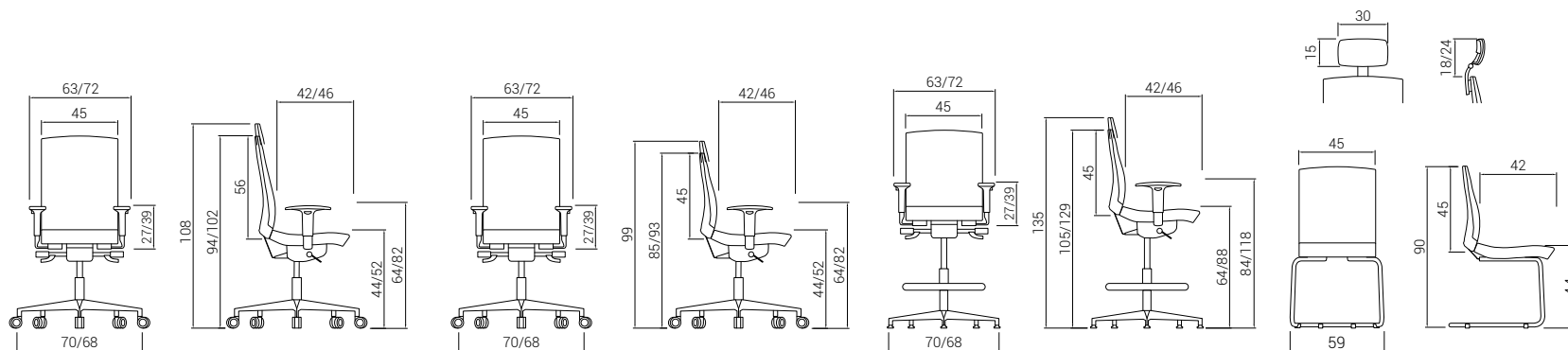
(B) Sustituye el mecanismo de serie por el mecanismo autopesante.

(C) Incluye aro, resorte gas alto, tapones o ruedas (dependiendo referencia seleccionada).

color respaldo polipropileno (xx)

01	blanco
02	negro

Referencia	Características
A004	Entrega silla semimontada
A006	Entrega silla montada



120kg Peso máximo

CERTIFICADOS Y NORMATIVAS

UNE EN 1335:2001 partes 1, 2 y 3

UNE EN 89401-01



tapizados·materiales·acabados

GRUPO 01 BALI



exit
fabrics.

Ficha Técnica

Composicion

100% Poliolefina

Ancho 140 cm/ 54 in ± 2%

Resistencia a la abrasión

UNE-EN 14465:2004+A1:2007 Anexo A basado en
UNE-EN ISO 12947.2:1999/AC:2006 + 90.000 (Ciclos
Martindale)

Resistencia a la rotura

UNE-EN ISO 13937-3:2001
Urdimbre: 180 N / Trama: 160 N

Solidez al frote

En seco: UNE-EN ISO / 105-X122003 4/5
En húmedo: UNE-EN ISO 105-X122003 4/5

Solidez de colores a la luz

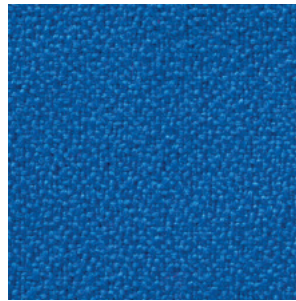
UNE-EN ISO 105-B02:2001+A1:2002. Metodo 2 617
(escala 1-8; 8 mejor valor). Apto para exterior

Resistencia al pilling

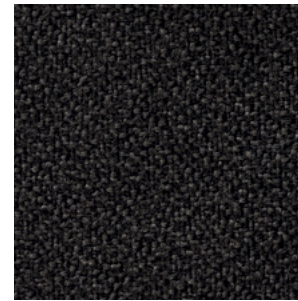
UNE-EN 14465:2004 - A1:2007, UNE-EN ISO 12945-
2:2001 4/5

Inflamabilidad

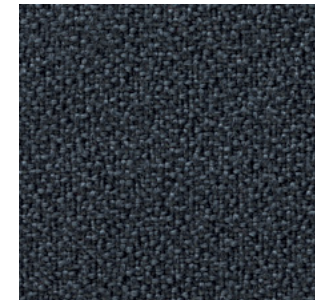
UE: EN 1021-1:2006 (cigarro) UK:
BS 5852:2006 (cigarro) D: DIN 66084:2003-07
clasificaciEin P- c USA: CAL TB 117:2000 SecciOn
E, parte 1 (CS. 191-53; CLASS 1) NFPA 260:2009
Cover fabric CLASS 1 Autobuses: Reglamento n°
118 de UNECE Anexo 6 (Directiva 95/28 Anexo IV)
Condiciones ignifugas dependientes del tipo de
espuma utilizado.



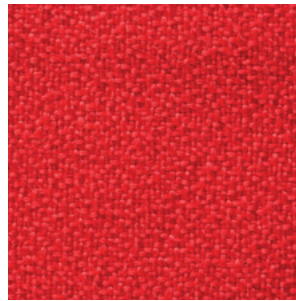
P6



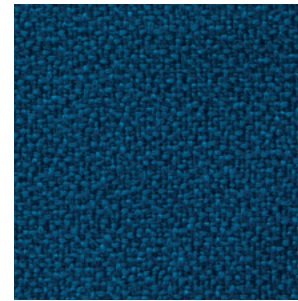
P8



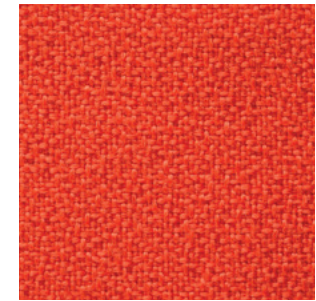
P20



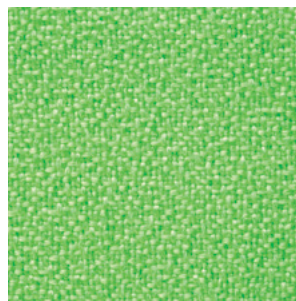
P21



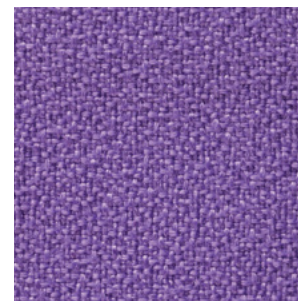
P22



P28



P29



P30



Test
de cigarrillo



No usar lejía



Puede lavarse
en seco



Antibacterias



Ecológico



Antiestático



Reciclable
100%



Apto
para exterior

GRUPO 01 POLIÉSTER



exit
fabrics.

Ficha Técnica

Composición

100% poliéster

Ancho 140 cm/ 54 in \pm 2%

Resistencia a la abrasión

+ 80.000 (Ciclos Martindale) ISO 12947-2

Resistencia a la rotura

UNE-EN ISO 13937-3:2001

Urdimbre: 400 N / Trama: 260 N

Solidez al frote

En seco: UNE-EN ISO / 105-X12:2003 4/5

En húmedo: UN E-EN ISO 105-X12:2003 4/5

Solidez de colores a la luz

Valor: 6 (Tolerancia 5 a 8; 8 mejor valor)

ISO 105-B02 (Xenotest)

Resistencia al pilling

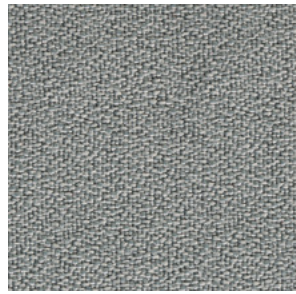
UNE-EN ISO 12945-2:2001 4/5

Inflamabilidad

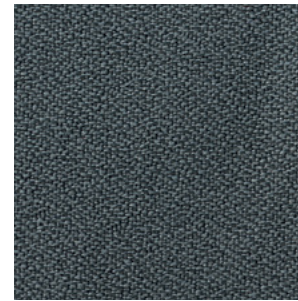
EN 1021-1 & 2

También pasará otros estándares de inflamabilidad.

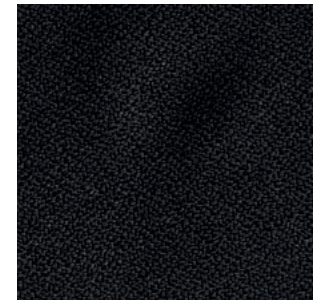
El rendimiento ignífugo depende de la espuma utilizada.



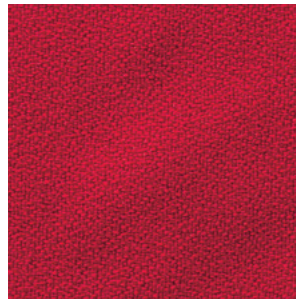
C1



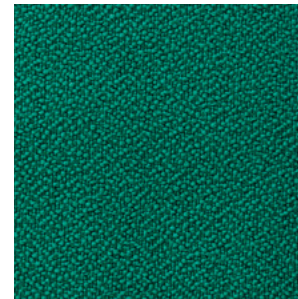
C2



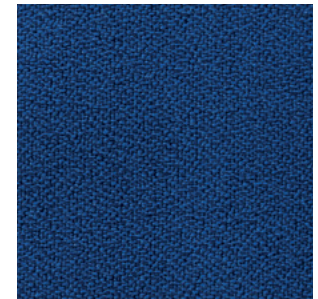
C5



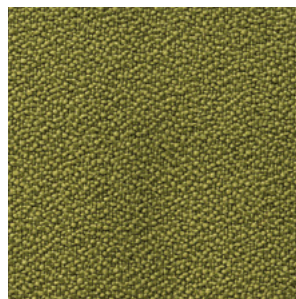
C7



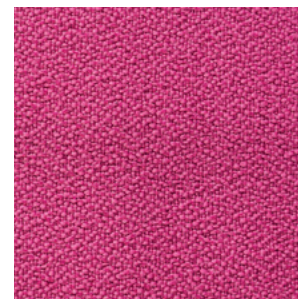
C8



C10



C14



C17



Test
de cigarrillo



Test cerilla



Puede lavarse
en seco



Evitar secar
al sol



No usar lejía

GRUPO 01 GOYA



exit
fabrics.

Ficha Técnica

Composicion 100%
Polioléfina

Ancho
140 cm/ 54 in ± 2%

Resistencia a la abrasión
UNE-EN 14465:2004+A1:2007 Anexo A basado en
UNE-EN ISO 12947-2:1999/AC:2006 90.000 (Ciclos
Martindale)

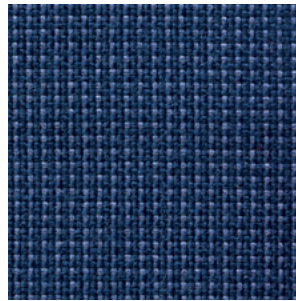
Resistencia a la rotura
UNE-EN ISO 13937-3:2001 Urdimbre: 130 N / Trama:
100 N

Solidez al frote en seco
UNE-EN ISO / 105-X12:2003 4/5 En húmedo: UNE-EN
ISO 105-X12:2003 4/5

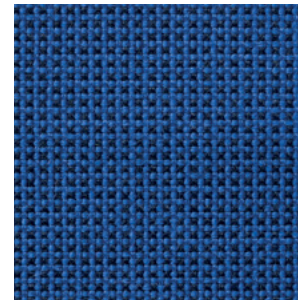
Solidez de colores a la luz
UNE-EN ISO 105-B02:2001+A1:2002. Método 2 5/6
(escala 1-8; 8 mejor valor) Apto para exterior

Resistencia al pilling
UNE-EN 14465:2004 +A1:2007, UNE-EN ISO 12945-
2:2001 4/5

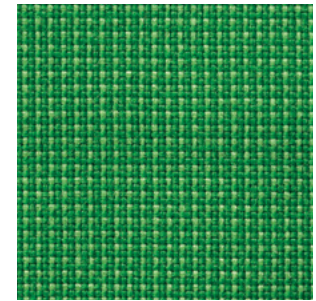
Inflamabilidad
UE: EN 1021-1:2006 (cigarro) UK: BS 5852:2006
(cigarro) D: DIN 66084:2003-07 clasificación P- c USA:
CAL TB 117:2000 Sección E, parte 1 (C.S. 191-53; CLASS
1) NFPA 260:2009 Cover fabric CLASS 1Autobuses:
Reglamento nº 118 de UNECE Anexo 6 (Directiva 95/28
Anexo IV)Condiciones ignífugas dependientes del tipo
de espuma utilizado.



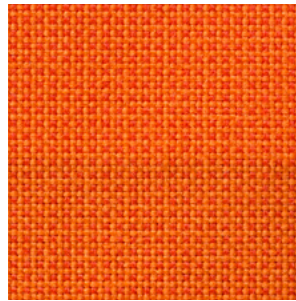
D1



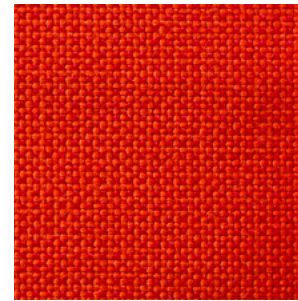
D3



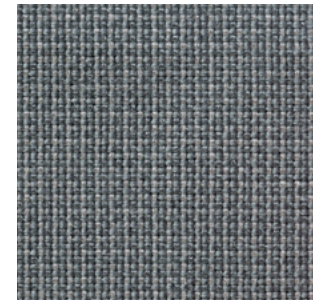
D6



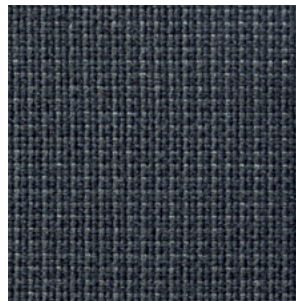
D8



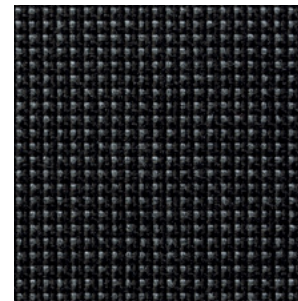
D9



D10



D11



D12



Test
de cigarrillo



No usar lejía



Puede lavarse
en seco



Antibacterias



Ecológico



Antiestático



Reciclable
100%



Apto
para exterior

GRUPO 01 TOUCH LEATHER



Ficha Técnica

Composición

85 % Poliuretano (PU) - 15 % Algodón

Ancho 140 cm/ 54 in

Peso 570 g/m²

Espesor 1,00 - 1,10 mm.

Resistencia a la abrasión

50.000 (Ciclos Martindale) ISO 1247-2:1998

Resistencia a la rotura

Urdimbre: 3,18 kg. / Trama: 3,64 kg.

Resistencia a la tensión

Urdimbre: 3,18 kg. / Trama: 3,64 kg.

Inflamabilidad

UE: EN 1021-1:2006 (cigarro)

UK: BS 5852:2006 (cigarro)

D: DIN 66084:2003-07 clasificación P- c

USA: CAL TB 117:2000 Sección E, parte 1
(C.S. 191-53; CLASS 1)

NFPA 260:2009 Cover fabric CLASS 1

Autobuses: Reglamento nº 118 de UNECE

Anexo 6 (Directiva 95/28 Anexo IV)

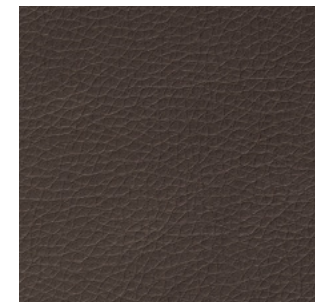
Condiciones ignífugas dependientes del tipo
de espuma utilizado.



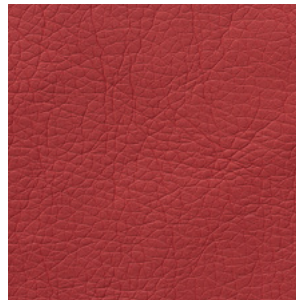
R1



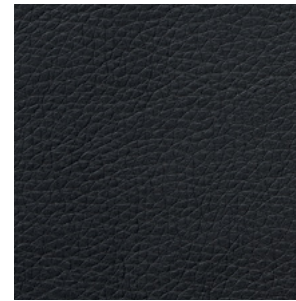
R2



R3



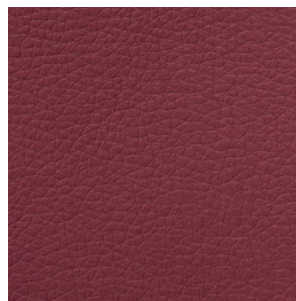
R4



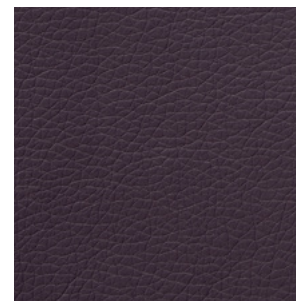
R5



R6



R7



R8



R9



Test
de cigarrillo



Puede lavarse
en seco



Lavar con paño
húmedo



Evitar secar
al sol



No usar lejía

GRUPO 01 COMBI



exit
fabrics.

Ficha Técnica

Composición

100% Poliolefina

Ancho 140 cm/ 54 in \pm 2%

Resistencia a la abrasión

UNE-EN 14465:2004+A1:2007 Anexo A basado en
UNE-EN ISO 12947-2:1999/AC:2006
+ 40.000 (Ciclos Martindale)

Resistencia a la rotura

UNE-EN ISO 13937-3:2001
Urdimbre: 400 N / Trama: 260 N

Solidez al frote en seco

UNE-EN ISO / 105-X12:2003 4/5 En húmedo: UNE-EN
ISO 105-X12:2003 4/5

Solidez de colores a la luz

UNE-EN ISO 105-B02:2001
+A1:2002. Método 2 6/7 (escala 1-8; 8 mejor valor)
Apto para exterior.

Resistencia al pilling

UNE-EN 14465:2004 +A1:2007,
UNE-EN ISO 12945-2:2001 4/5

Inflamabilidad

UE: EN 1021-1:2006 (cigarro) UK:
BS 5852:2006 (cigarro) D: DIN 66084:2003-07
clasificación P- c USA: CAL TB 117:2000 Sección E,
parte 1 (C.S. 191-53; CLASS 1) NFPA 260:2009 Cover
fabric CLASS 1 Autobuses: Reglamento nº 118 de
UNECE Anexo 6 (Directiva 95/28 Anexo IV)
Condiciones ignifugas dependientes del tipo de
espuma utilizado.



Test
de cigarrillo



No usar lejía



Puede lavarse
en seco



Antibacterias



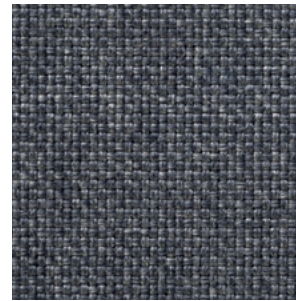
Ecológico



Reciclable
100%



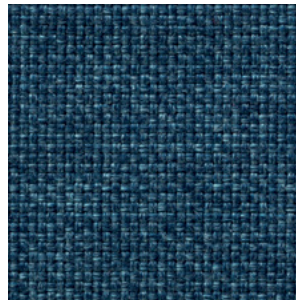
B1



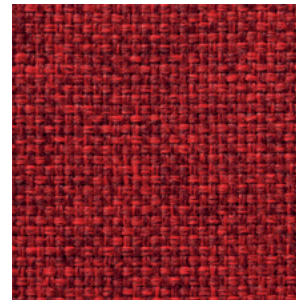
B2



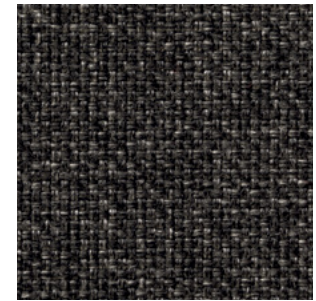
B3



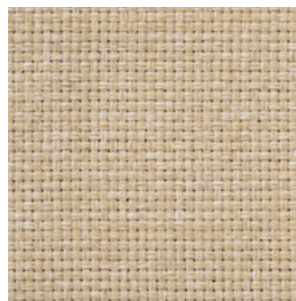
B4



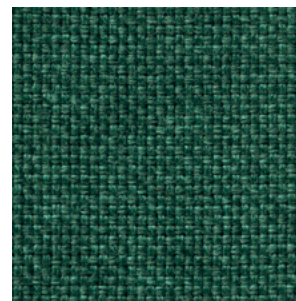
B5



B6



B7



B8

GRUPO 02 OCEAN



exit
fabrics.

Ficha Técnica

Composición

100% Poliéster F.R.

Ancho 160 cm / ± 2%

Resistencia a la abrasión

UNE-EN 14465:2004+A1:2007 Anexo A basado en
UNE-EN ISO 12947-2:1999/AC:2006 + 100.000 (Ciclos
Martindale)

Resistencia a la rotura

UNE-EN ISO 13937-3:2001
Urdimbre: 68 N / Trama: 73 N

Solidez al frote

En seco: UNE-EN ISO 105-X12:2003 4/5
En húmedo: UNE-EN ISO 105-X12:2003 4/5

Solidez de colores a la luz

UNE-EN ISO 105-B02:2001+A1:2002. Método 2 4/5
(escala 1-8; 8 mejor valor)

Resistencia al pilling

UNE-EN 14465:2004 +A1:2007, UNE-EN ISO 12945-
2:2001 4/5

Inflamabilidad

UE: EN 1021-1:2006 (cigarro)
UK: BS 5852:2006 (cigarro)
D: DIN 66084:2003-07 clasificación P- c
USA: CAL TB 117:2000 Sección E, parte 1(C.S. 191-53;
CLASS 1)
NFPA 260:2009 Cover fabric CLASS 1
Autobuses: Reglamento nº 118 de UNECE Anexo 6
(Directiva 95/28 Anexo IV)
Condiciones ignífugas dependientes del
tipo de espuma utilizado.



Test
de cigarrillo



Test cerilla



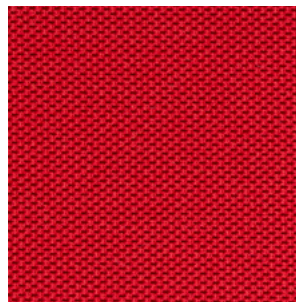
Puede lavarse
en seco



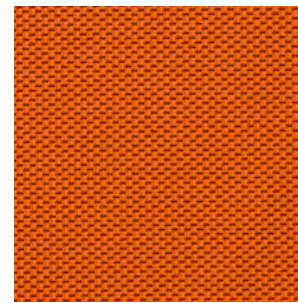
Evitar secar
al sol



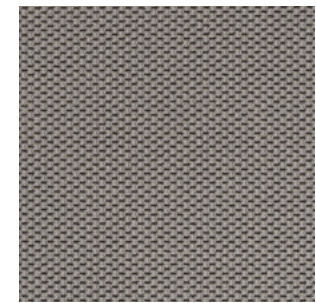
No usar lejía



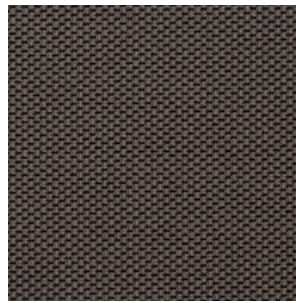
G2



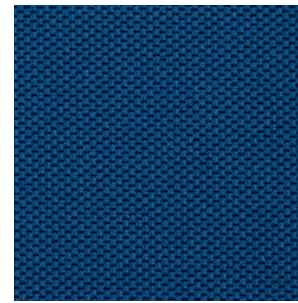
G3



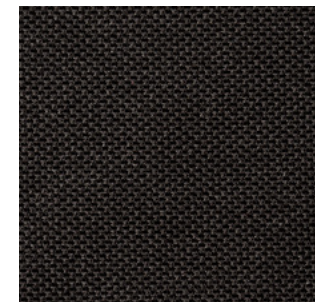
G4



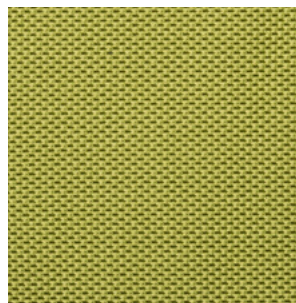
G5



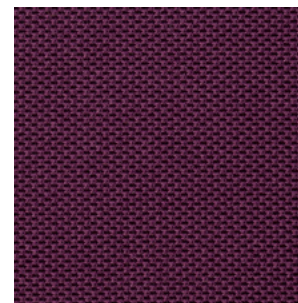
G7



G8



G10



G12

GRUPO 02 ELASTIKA FR



exit
fabrics.

Ficha Técnica

Composición

100% Poliéster F.R.

Ancho 140 cm/ 54 in ±

Resistencia a la abrasión

UNE-EN 14465:2004+A1:2007 Anexo A basado en
UNE-EN ISO 12947-2:1999/AC:2006
+ 100.000 (Ciclos Martindale)

Resistencia a la rotura

UNE-EN ISO 13937-3:2001
Urdimbre: 81 N / Trama: 66 N

Solidez al frote en seco

UNE-EN ISO / 105-X12:2003
4 En húmedo: UNE-EN ISO 105-X12:2003 4

Solidez de colores a la luz

UNE-EN ISO 105-B02:2001
+A1:2002. Método 2 5/6 (escala 1-8; 8 mejor valor)

Resistencia al pilling

UNE-EN 14465:2004 +A1:2007, UNE-EN ISO 12945-
2:2001 4/5

Inflamabilidad

UE: EN 1021-1:2006 (cigarro) EN
1021-2:2006 (cerilla) ; UK: BS 5852:2006 (cigarro
y cerilla); BS 5852:2006 Crib 5; BS 7176:2007
Medium Hazard; F: NF P92-507:2004 clasificación
M.1 NF D 60-013:2006 (AM 18) ; D: DIN 4102-1:1998
clasificación B2; DIN 66084:2003 clasificación
P-a; ES: UNE 23727-90 1R clasificación M.1; I: UNI
9175:2010 Clase 1.IM; USA: CAL TB 117:2000 Sección
E, parte 1(C.S. 191-53; CLASS 1); NFPA 260:2009
Cover fabric CLASS 1; Autobuses: Reglamento nº
118 de UNECE Anexo 6; Marítimo: IMO MSC.307
(88) Anexo I Parte 8 ; Aeronáutico: FAR 25.853 a)
Apéndice F Part I Parágrafo (a)(1)(ii). Condiciones
ignifugas dependen del tipo de espuma utilizado.



Test
de cigarrillo



Test cerilla



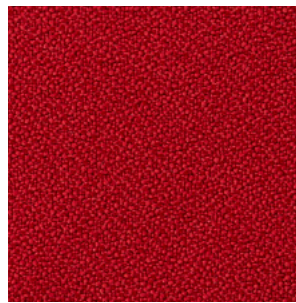
Puede lavarse
en seco



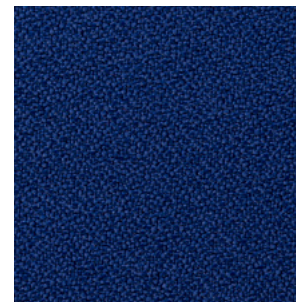
Evitar secar
al sol



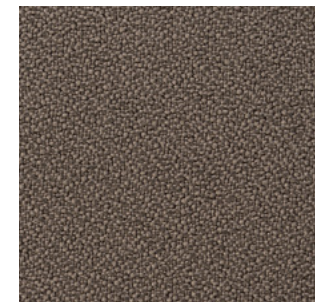
No usar lejía



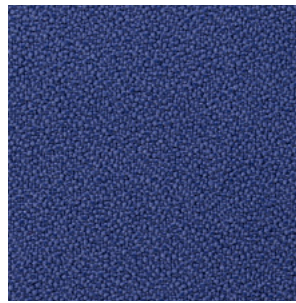
I2



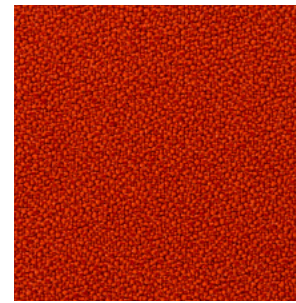
I3



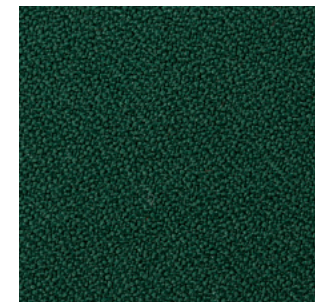
I4



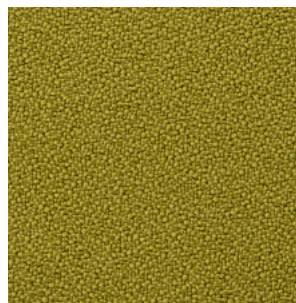
I7



I10



I11



I12



I14

GRUPO 02 ORUGA



FROCA

Ficha Técnica

Composición

100 % poliéster

Ancho 150 cm

Resistencia de las costuras

Urdimbre: 1.8 mm / BS 3320:1988

Trama: 2 mm / BS 2543:1995

Resistencia a la abrasión

+70.000 (Ciclos Martindale)

Resistencia a la rotura

Urdimbre: 64 N / ISO13937-3:2000

Trama: 64 N / ISO13937-3:2000

Resistencia de rotura al rasgado

Urdimbre: 140,36 N / EN ISO 13937-3

Trama: 92,62 N / EN ISO 13937-3

Solidez de colores a la luz

4 / ISO 105 B02:1994

Solidez a la limpieza en seco

4-5 / ISO 105X12:2001

Solidez de los colores al lavado

4 / ISO 105X12:2001

Resistencia al pilling

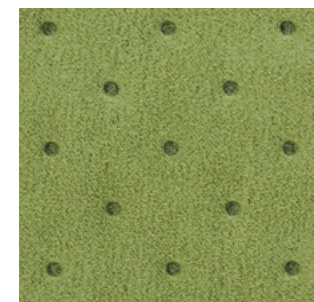
4-5 / ISO 12945-2



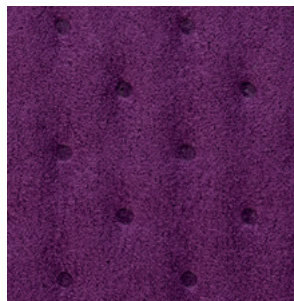
02



04



09



010



011



012



015



Puede lavarse
en seco



Acabados
antimanchas



Evitar secar
al sol



No usar lejía

GRUPO 02 NILO



FROCA

Ficha Técnica

Composición

Superficie: 100 % poliuretano
Interior: 70 % poliéster / 30 % algodón

Ancho 140 cm / 54 in +/- 2cm

Resistencia a la abrasión

+100.000 (Ciclos Martindale)

Resistencia a la rotura

Urdimbre: 54,6 N / A EN ISO 13937-3
Trama: 46,7 N / A EN ISO 13937-3

Resistencia de rotura al rasgado

Urdimbre: 54,6 N / A EN ISO 13937-3
Trama: 46,7 N / A EN ISO 13937-3

Solidez de colores a la luz

> 5 / A EN ISO 105-B 02

Solidez a la limpieza en seco

5: A EN ISO 105-X12

Solidez de los colores al lavado

5: A EN ISO 105-X12

Resistencia al pilling

ISO/DIS 12945-2

Tratamiento Azo

No se detectan

Anti hidrólisis

jungle test 3 años

Inflamabilidad

EN 1021-1 & 2

También pasará otros estándares de inflamabilidad. El rendimiento ignífugo depende de la espuma utilizada.



Test de cigarrillo



Test cerilla



Puede lavarse en seco



Evitar secar al sol



No usar lejía



Anti hidrólisis



Ecológico



Antialérgico



Sin productos químicos



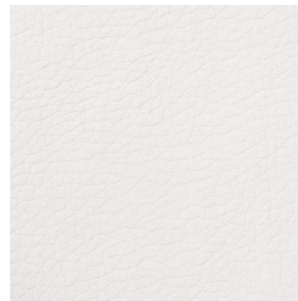
NL1



NL7



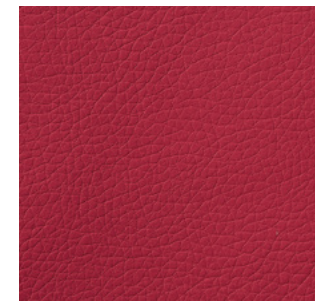
NL9



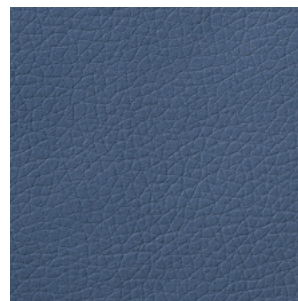
NL12



NL15



NL33



NL39



NL43

GRUPO 02 MADISON



FROCA

Ficha Técnica

Composición

80 % pes. / 20 % cot.

Ancho 140 cm / 54 in

Resistencia de las costuras

Urdimbre: 1.8 mm / BS 3320:1988

Trama: 2 mm / BS 2543:1995

Resistencia a la abrasión

+ 30.000 (Ciclos Martindale)

Resistencia a la rotura

Urdimbre: 729,0 n/18,1% Cat. A en ISO 13934-1

Trama: 687,0 n/29,9% Cat. A en ISO 13934-1

Resistencia de rotura al rasgado

Urdimbre: 140,36 N / EN ISO 13937-3

Trama: 92,62 N / EN ISO 13937-3

Solidez de colores a la luz

>5 / UNE 40187 / BS 1006-B02

Solidez a la limpieza en seco

5: ISO 105-D01 / UNE 40099

Solidez de los colores al lavado

5: ISO 105-C06 / UNE 40029

Resistencia al pilling

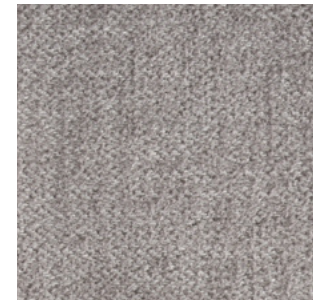
ISO/DIS 12945-2



MA1



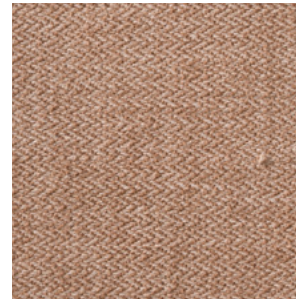
MA3



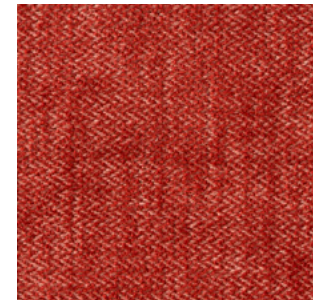
MA4



MA6



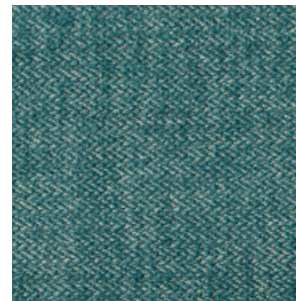
MA12



MA17



MA19



MA20



Lavar con paño
húmedo



Evitar secar
al sol



No usar lejía

GRUPO 02 TONAL



Gabriel®

Ficha Técnica

Composición

100% Poliéster reciclado

Ancho 140 cm/ 55 in

Peso 315 g/m²

Resistencia a la abrasión

+ 100.000 (Ciclos Martindale) ISO 12947-2/14465
Resistencia a la abrasión wyzenbeek (ASTM D4157-07) (uso severo) +100.000 (Ciclos Martindale)

Resistencia al pilling

UNE-EN ISO 12945-2:2001 4/5

Solidez de colores a la luz

UNE-EN ISO 105-B02.

Escala 1-8; 6-8

Solidez al frote en seco

Seco: UNE-EN ISO / 105-X122003 4/5

En húmedo: UNE-EN ISO 105-X122003 4/5

Prueba acústica resistencia al flujo de aire

EN 29053 & ISO 9053-1

Solidez de colores a la luz

UNE-EN ISO 105-B02 método 2

Solidez del color a la transpiración

AATCC 15. Escala 1-5; 5 ; BS EN ISO 105-E04

Deslizamiento de las costuras

ASTM D4034 (Deslizamiento de hilo en una costura cosida); BS EN ISO 13936-2

Solidez a la limpieza en seco

BS EN ISO 6330 4M 40 C PC

Inflamabilidad

UE: EN 1021-1:2006 (cigarro) EN 1021-2:2006 (cerilla); UK: BS 5852:2006 (cigarro y cerilla); BS 5852:2006 Crib 5; BS 7176:2007 Medium Hazard; DIN 4102-1:1998 clasificación B1; NF P92-503:2004 clasificación M.3; Class Uno UNI 8456 UNI 9174; CA TB 117-2013



Test de cigarrillo



Test cerilla



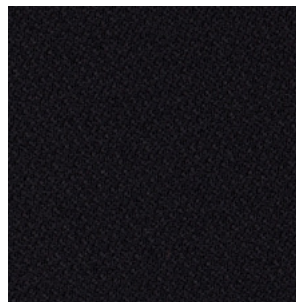
Puede lavarse en seco



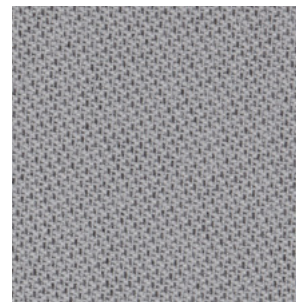
Evitar secar al sol



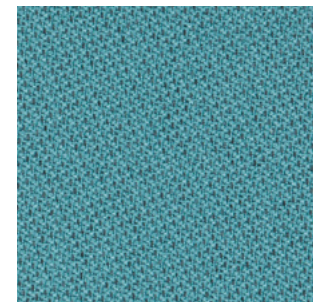
No usar lejía



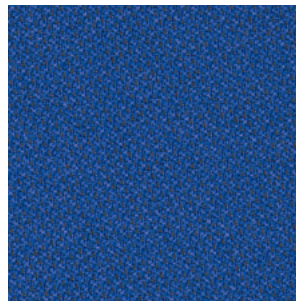
T01



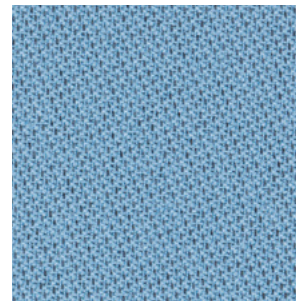
T02



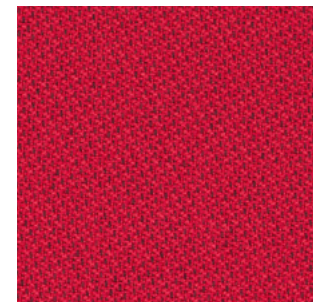
T03



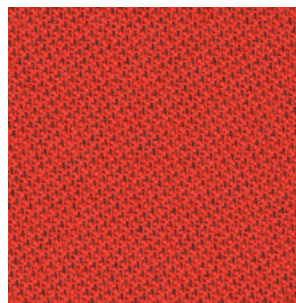
T04



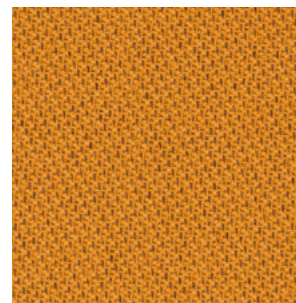
T05



T06



T07



T08

GRUPO 03 VALENCIA



SPRADLING®

Ficha Técnica

Composición

100% poliéster

Ancho 137 cm - ISO 2286-1

Resistencia a la abrasión

+ 300.000 (Martindale ciclos) ISO 12947-2

Resistencia a la rotura

ISO 4674-1 MB NEWTON (MIN.)

Urdimbre: 29 N / Trama: 25 N

Solidez al frote

En seco: UNE-EN ISO / 105-X12:2003 4/5

En húmedo: UNE-EN ISO 105-X12:2003 5

Solidez de colores a la luz

DIN 54004 / NTC 1479 Lana Azul

Cal≥7 1,000 Hours

Resistencia a la tensión

ISO 1421 M1 NEWTON / MIN

Urdimbre: 405 N / Trama: 198

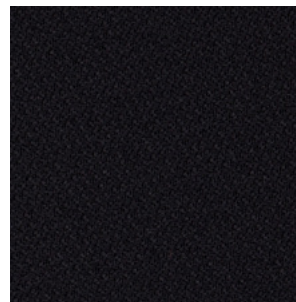
Inflamabilidad

FMVSS 302, IMO Res. MSC.307(88) - (2010 FTP Code) Annex 1 Part 8; FAR 25.853 (A) Appendix F Part. I(a)(1)(ii);

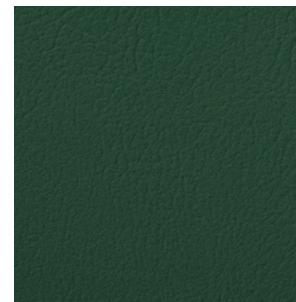
UNE 23.727 90: M2; EN 1021 PARTE 1 & 2;

DIN 4102 (B2); ÖNORM B 3825; ÖNORM B 3800 Teil 1; CALIFORNIA T.B. 117-2013; UFAC Fabric - Class I;

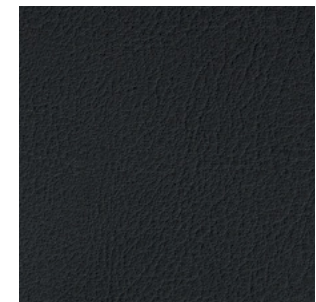
NFP 92.503: M2; EN 71-2; UNI 9175: 1.IM;ECE R118



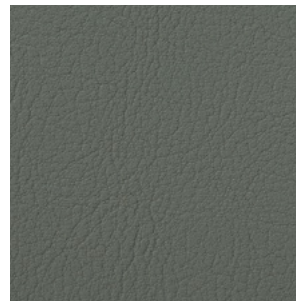
VA5



VA6



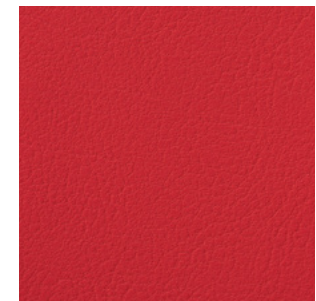
VA11



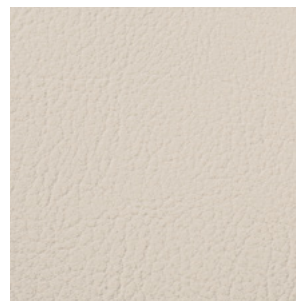
VA14



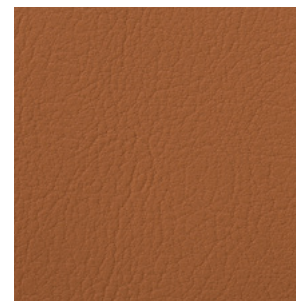
VA15



VA16



VA21



VA22



Test de cigarrillo



Test cerilla



Puede lavarse en seco



Evitar secar al sol



No usar lejía



Impermeable



Antiestático



Antibacterias



Antialérgico



Sin productos químicos

GRUPO 03 DEKORA



exit
fabrics.

Ficha Técnica

Composición

100% Poliolefina

Ancho 140 cm/ 54 in ± 2%

Resistencia a la abrasión

UNE-EN 14465:2004+A1:2007 Anexo A basado en
UNE-EN ISO 12947-2:1999/AC:2006
+ 40.000 (Ciclos Martindale)

Resistencia a la rotura

UNE-EN ISO 13937-3:2001
Urdimbre: 120 N / Trama: 130 N

Solidez al frote

En seco: UNE-EN ISO / 105-X12:2003 4/5
En húmedo: UNE-EN ISO 105-X12:2003 4/5

Solidez de colores a la luz

UNE-EN ISO 105-B02:2001 +A1:2002.
Método 2 5/6 (escala 1-8; 8 mejor valor)
Apto para exterior

Resistencia al pilling

UNE-EN 14465:2004 +A1:2007,
UNE-EN ISO 12945-2:2001 4/5

Inflamabilidad

UE: EN 1021-1:2006 (cigarro)
UK: BS 5852:2006 (cigarro)
D: DIN 66084:2003-07 clasificación P- c
USA: CAL TB 117:2013 Sección 1: COVER FABRIC TEST
NFPA 260:2013 CLASS 1
Autobuses: Reglamento nº 118 de UNECE Anexo 6
(Directiva 95/28 Anexo IV)
Condiciones ignífugas dependientes del tipo de
espuma utilizado.



Test
de cigarrillo



Puede lavarse
en seco



No usar lejía



Evitar secar
al sol



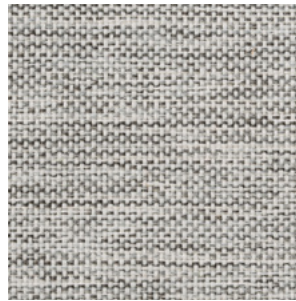
Ecológico



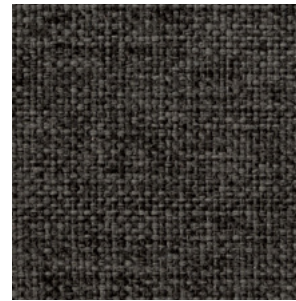
Antiestático



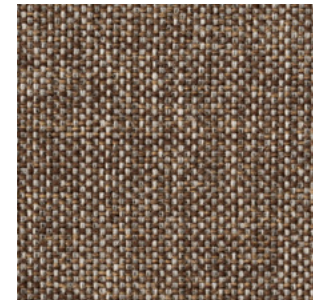
Reciclable
100%



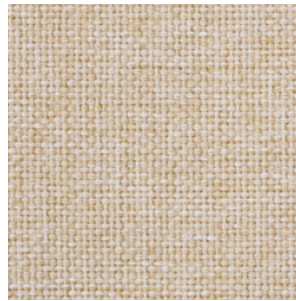
DE1



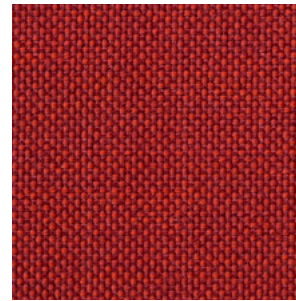
DE2



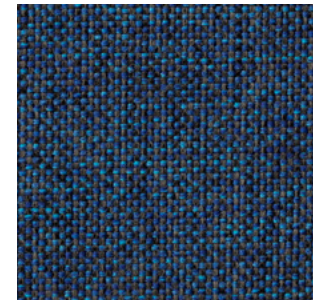
DE3



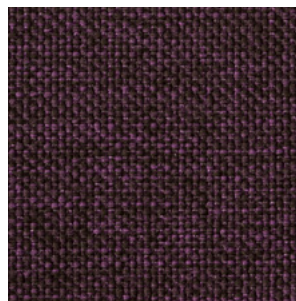
DE4



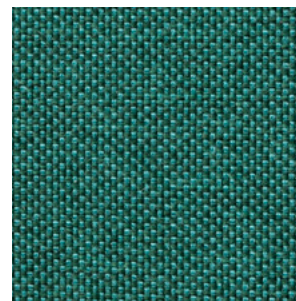
DE5



DE6



DE7



DE8

GRUPO 03 FELICITY



Gabriel

Ficha Técnica

Composición

100% Poliéster reciclado

Ancho 140 cm/ 55 in

Peso 430 g/m²

Resistencia a la abrasión

+ 90.000 (Ciclos Martindale) ISO 12947-2/14465

Resistencia a la abrasión wyzenbeek (ASTM D4157-07) (uso severo) +100.000 (Ciclos Martindale)

Resistencia al piling

UNE-EN ISO 12945-2:2001

Escala 1-5; 5

Solidez de colores a la luz

UNE-EN ISO 105-B02.

Escala 1-8; 5-7

Solidez al frote en seco

En seco: UNE-EN ISO / 105-X122003 4/5

En húmedo: UNE-EN ISO 105-X122003 4/5

Prueba acústica resistencia al flujo de aire

EN 29053 & ISO 9053-1d

Solidez de colores a la luz

UNE-EN ISO 105-B02 método 2

Solidez del color a la transpiración

AATCC 15. Escala 1-5; 5 ; BS EN ISO 105-E04

Deslizamiento de las costuras

ASTM D4034 (Deslizamiento de hilo en una costura cosida); BS EN ISO 13936-2

Solidez a la limpieza en seco

BS EN ISO 6330 4M 40 C PC

Inflamabilidad

UE: EN 1021-1:2006 (cigarro) EN 1021-2:2006

(cerilla); UK: BS 5852:2006 (cigarro y cerilla); BS

5852:2006 Crib 5; BS 7176:2007 Medium Hazard;

DIN 4102-1:1998 clasificación B1; NF P92-503:2004

clasificación M.3; Class Uno UNI 8456 UNI 9174; CA

TB 117-2013



Test
de cigarrillo



Test cerilla



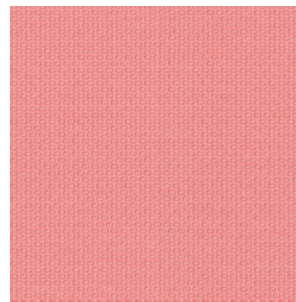
Puede lavarse
en seco



Evitar secar
al sol



No usar lejía



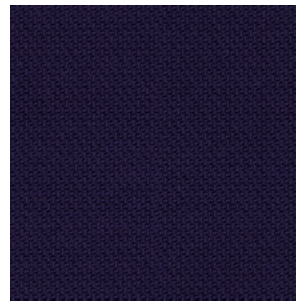
FE1



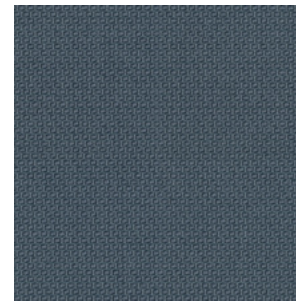
FE2



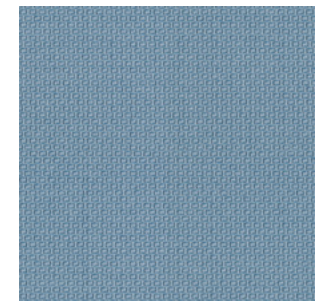
FE3



FE4



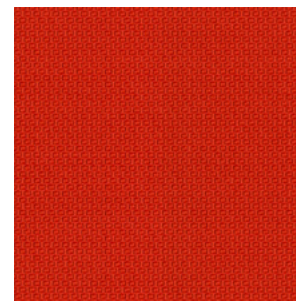
FE5



FE6



FE7



FE8

GRUPO 04 PIEL



Ficha Técnica

Composición

100% Piel Bovina

Curtición al cromo

Tintada Pasante

Acabado Pigmentado

Grabado Madras

Talla media

ca. 4 m2. Aprox.

Espesor medio

ca. 0.9 - 1 mm.

Flexometría

20.000 iuf/20

Solidez al frote

En seco: 500 iuf 450

En húmedo: 100 iuf 450

Valor pH min. 3,5 din 53312



Lavar con paño
húmedo



Evitar secar
al sol



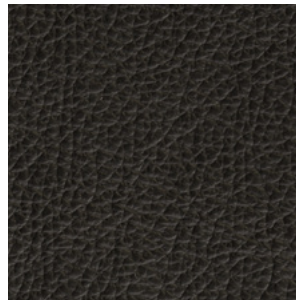
No usar lejía



Libre de CFC



Libre de
pentaclorofenol



F1



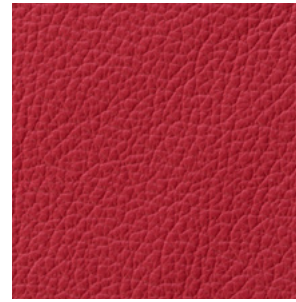
F2



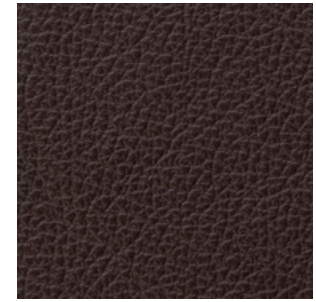
F3



F6



F8



F14



F18



F20



dileoffice.com